

Ung Aabenraa og Ungeindsatsen, Dronning Margrethes Vej 11-13, 6200 Aabenraa

VED BRAND



Bygningen er udstyret med ATOMATISK BRANDALARMANLÆG (ABA).

I tilfælde af BRAND sendes der automatisk alarm til Beredskab Sønderjylland og alarmsignalet til evakuering af bygningen lyder. (en vedvarende høj tone)

Luk døre og vinduer, tag overtøj på og gå omgående til SAMLINGSPLADS på den anden side af Dronning Margrethes Vej ved den store parkeringsplads. Sørg for at få alle med. Forlad ikke samlingspladsen uden at underrette en ansvarlig person, se efter en gul vest.



VED ULYKKE

Ring 112 – og fortæl hvem du er, og hvor ulykken er sket. Fortæl, hvor du ringer fra, og opgiv altid telefon 73 76 78 00 samt dit eget mobilnummer. Fortæl hvad der er sket (skadens art), samt hvor mange tilskadekomne der er. Sørg for at tage imod den tilkaldte hjælp, aftal mødested med redningsfolkene. Underret kontoret på 73 76 78 00.



VED EVAKUERING

Få alle ud – luk vinduer og døre – lås ikke. Gå til SAMLINGSPLADSEN, den store P-plads vest for (på den anden side af) Dronning Margrethes Vej. Forlad ikke samlingspladsen uden at underrette en ansvarlig person, se efter en gul vest.

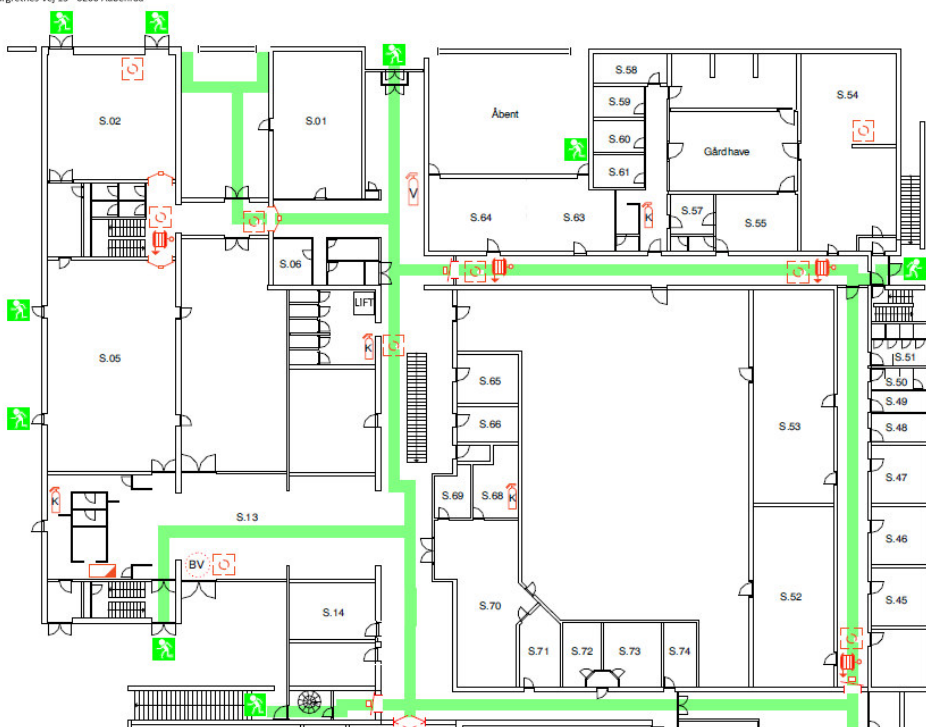


VED VÆBNET OVERFALD

I tilfælde af skyderi eller indtrængen af en bevæbnet person: RING 112 – fortæl hvad der er sket, og hvor det er sket. Underret kontoret på 73 76 78 00. Bliv hvor du er. Lås og barrikader døren. Træk gardinerne for, og læg dig fladt ned på gulvet. Forbliv i barrikaderet område, indtil en kendt stemme ophæver barrikaderingen. Evakuerede elever og ansatte skal hurtigt efter truslen er elimineret, personligt eller telefonisk kontakte Ung Aabenraa kontoret eller underviser for aftale opfølgingsmøde/debriefing.



Dronning Margrethes Vej 13 - 6200 Aabenraa



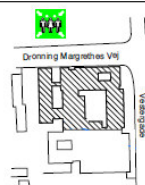
HER STÅR DU

Stueplan Del. 1

Tegning 2 af

SIGNATURER:

-  VANDFYLDT SLANGEVINDE
-  ABDL BRANDDØR
-  INTERN VARSLING
-  CO2 SLUKKER
-  UD GANG I FLUGTVEJ
-  TRYKVANDSLUKKER
-  BRANDVENTILATIONSTRYK
-  BRANDTÆPPE
-  FLUGTRUTE
-  SAMLINGSPLADS



REV: 26-06-2018

Ung Aabenraa og Ungeindsatsen, Dronning Margrethes Vej 11-13, 6200 Aabenraa

VED BRAND



Bygningen er udstyret med ATOMATISK BRANDALARMANLÆG (ABA).

I tilfælde af BRAND sendes der automatisk alarm til Beredskab Sønderjylland og alarmsignalet til evakuering af bygningen lyder. (en vedvarende høj tone)

Luk døre og vinduer, tag overtøj på og gå omgående til SAMLINGSPLADS på den anden side af Dronning Margrethes Vej ved den store parkeringsplads. Sørg for at få alle med. Forlad ikke samlingspladsen uden at underrette en ansvarlig person, se efter en gul vest.



VED ULYKKE

Ring 112 – og fortæl hvem du er, og hvor ulykken er sket. Fortæl, hvor du ringer fra, og opgiv altid telefon 73 76 78 00 samt dit eget mobilnummer. Fortæl hvad der er sket (skadens art), samt hvor mange tilskadekomne der er. Sørg for at tage imod den tilkaldte hjælp, aftal mødested med redningsfolkene. Underret kontoret på 73 76 78 00.



VED EVAKUERING

Få alle ud – luk vinduer og døre – lås ikke. Gå til SAMLINGSPLADSEN, den store P-plads vest for (på den anden side af) Dronning Margrethes Vej. Forlad ikke samlingspladsen uden at underrette en ansvarlig person, se efter en gul vest.



VED VÆBNET OVERFALD

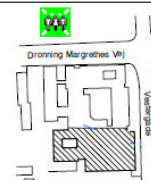
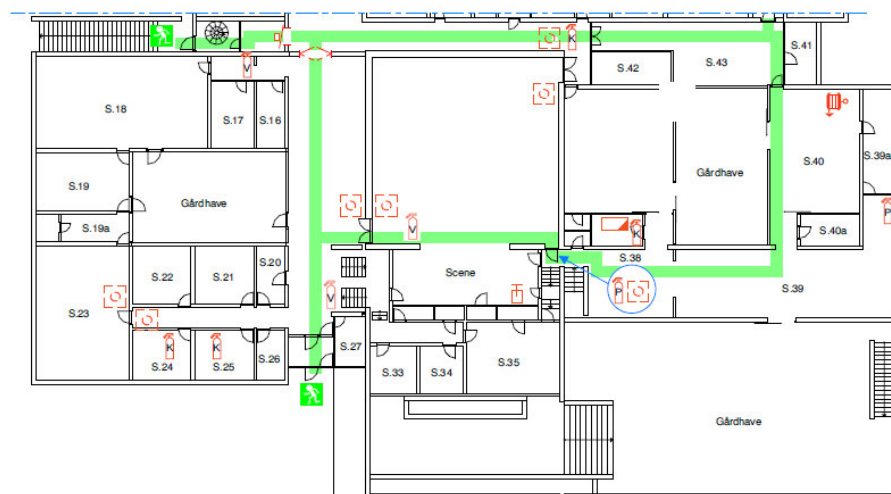
I tilfælde af skyderi eller indtrængen af en bevæbnet person: RING 112 – fortæl hvad der er sket, og hvor det er sket. Underret kontoret på 73 76 78 00. Bliv hvor du er. Lås og barrikader døren. Træk gardinerne for, og læg dig fladt ned på gulvet. Forbliv i barrikaderet område, indtil en kendt stemme ophæver barrikaderingen. Evakuerede elever og ansatte skal hurtigt efter truslen er elimineret, personligt eller telefonisk kontakte Ung Aabenraa kontoret eller underviser for aftale opfølgingsmøde/debriefing.

Stueplan Del. 2

Tegning 3 af 5

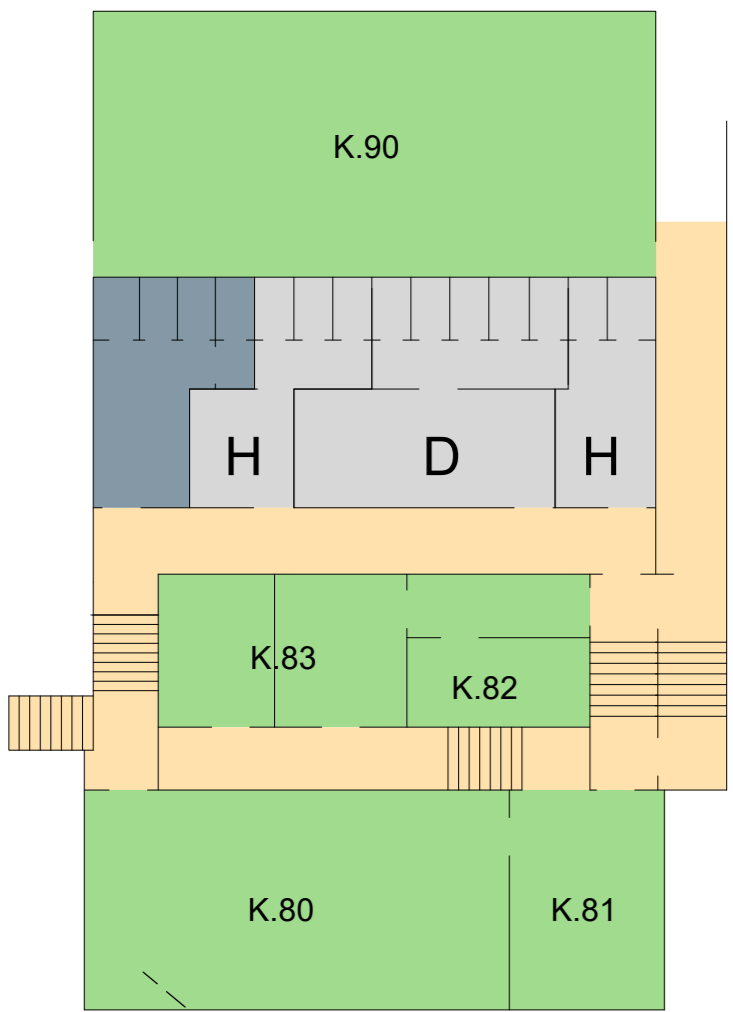
SIGNATURER:

-  PULVERSLUKKER
-  VANDFYLDT SLANGEVINDE
-  ABDL BRANDDØR
-  INTERN VARSLING
-  CO2 SLUKKER
-  UDGANG I FLUGTVEJ
-  HÅNDSPRØJTEBATTERI
-  TRYKVANDSLUKKER
-  BRANDVENTILATIONSTRYK
-  BRANDTÆPPE
-  FLUGTRUTE
-  SAMLINGSPLADS





Dronning Margrethes Vej



Vestergade





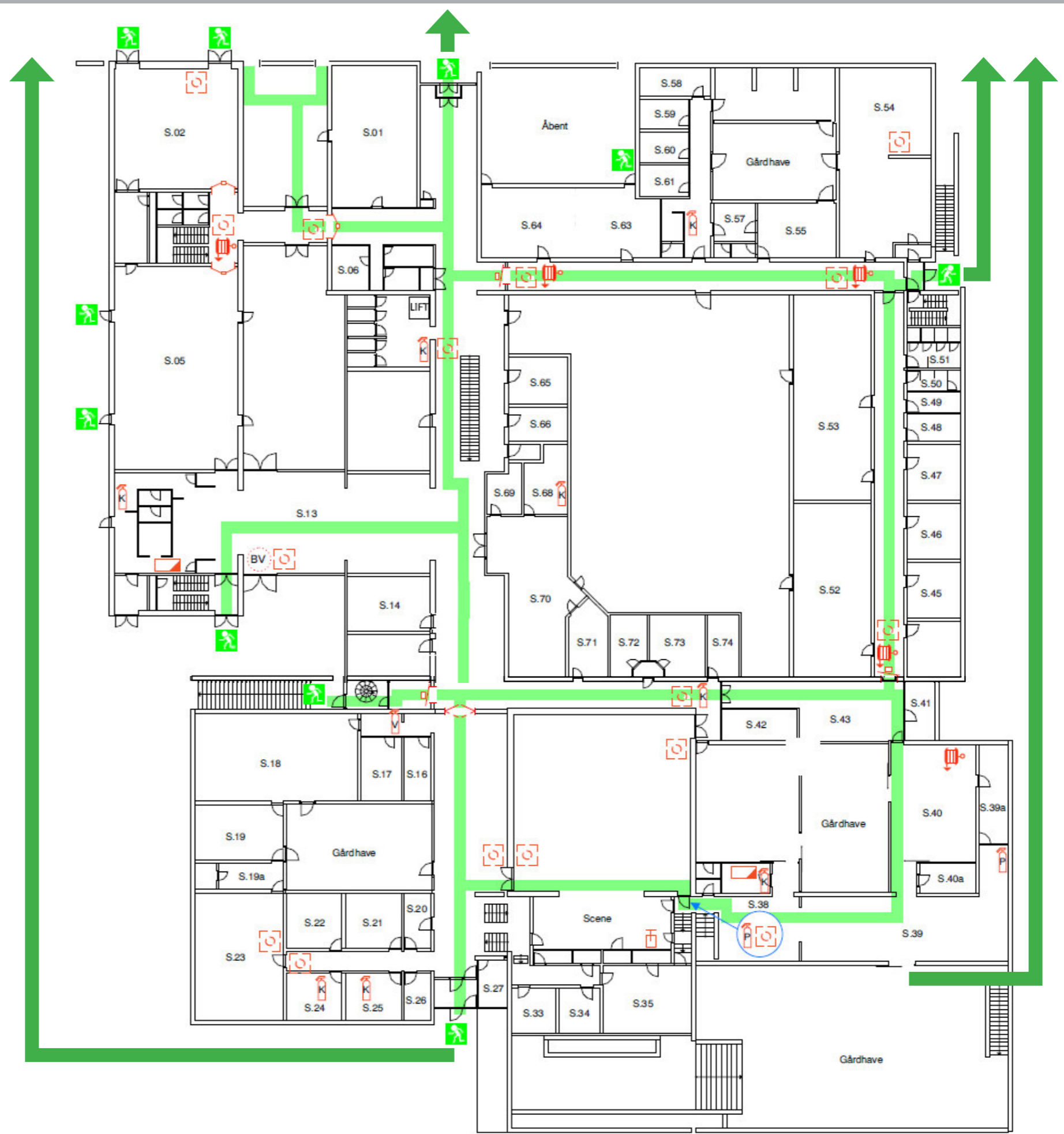
Dronning Margrethes Vej

SIGNATURER:

-  PULVERSLUKKER
-  VANDFYLDT SLANGEVINDE
-  ABDL BRANDDØR
-  INTERN VARSLING
-  CO2 SLUKKER
-  UDGANG I FLUGTVEJ
-  HÅNSPRØJTEBATTERI
-  TRYKVANDSLUKKER
-  BRANDVENTILATIONSTRYK
-  BRANDTÆPPE
-  FLUGTRUTE
-  SAMLINGSPLADS



REV 26-06-2018



Vestergade



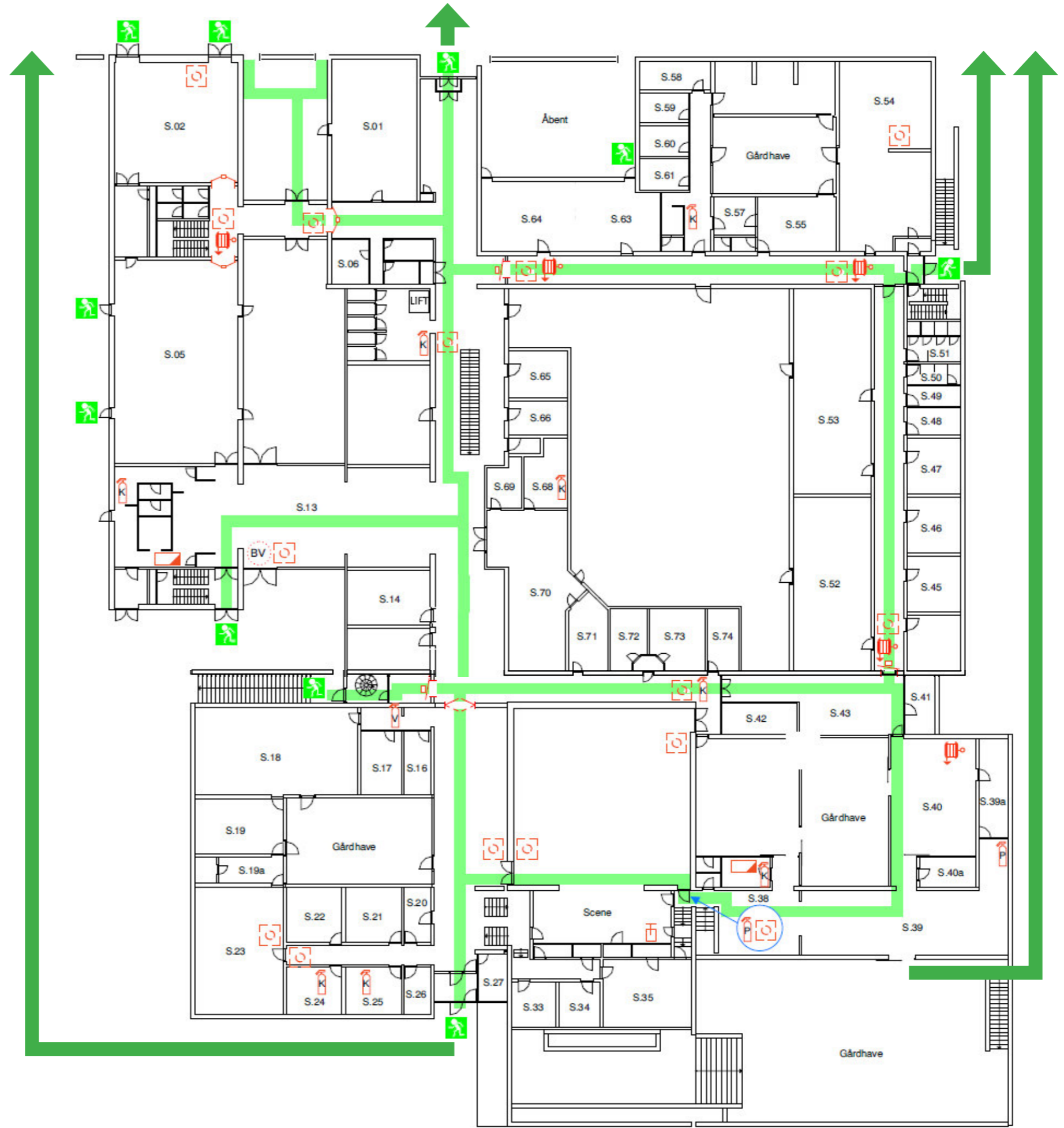
Dronning Margrethes Vej

SIGNATURER:

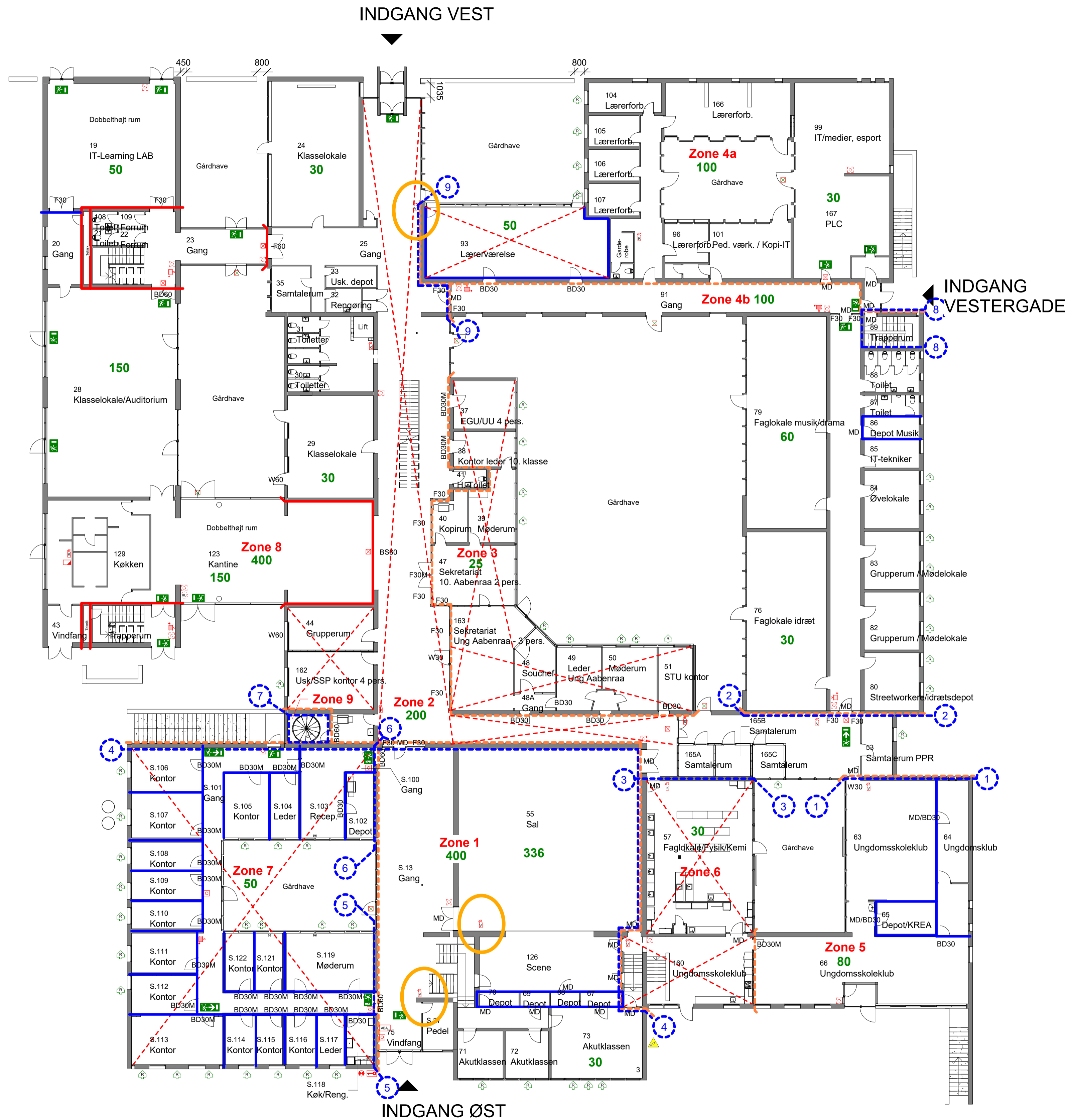
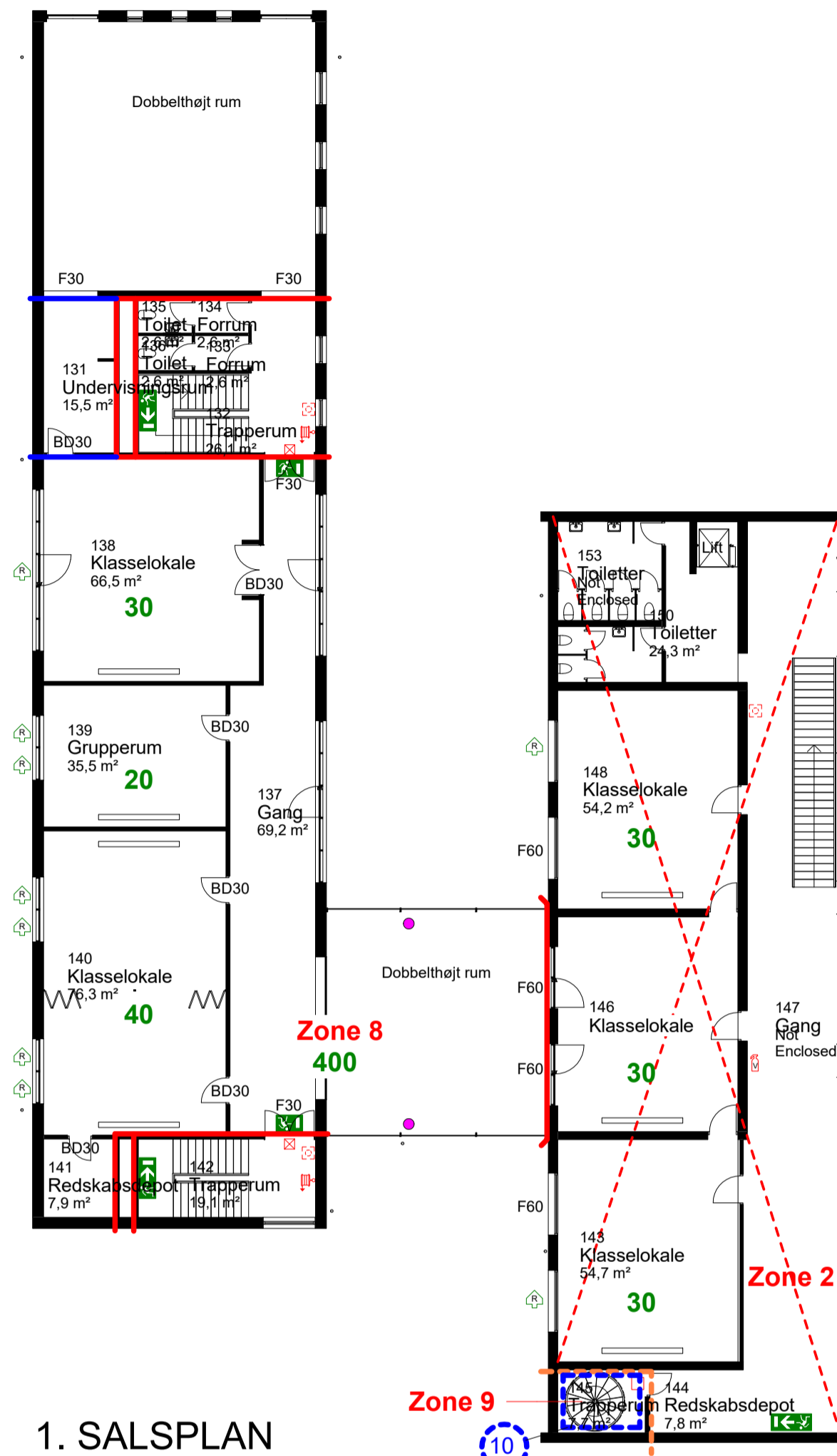
-  PULVERSLUKKER
-  VANDFYLDT SLANGEVINDE
-  ABDL BRANDDØR
-  INTERN VARSLING
-  CO2 SLUKKER
-  UDGANG I FLUGTVEJ
-  HÅNSPRØJTEBATTERI
-  TRYKVANDSLUKKER
-  BRANDVENTILATIONSTRYK
-  BRANDTÆPPE
-  FLUGTRUTE
-  SAMLINGSPLADS



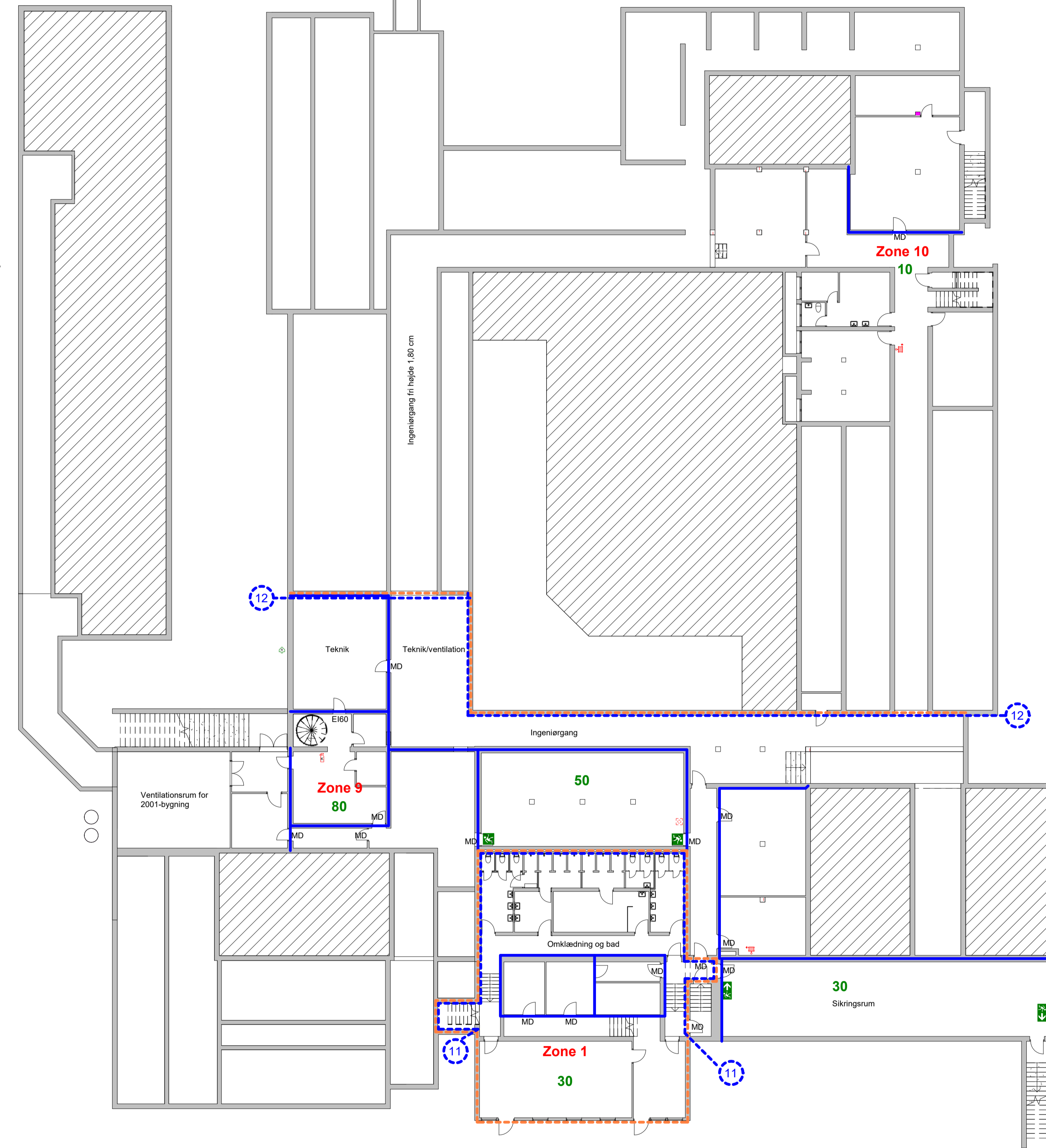
REV 26-06-2018



Vestergade



STUEPLAN



KÆLDERPLAN

SIGNATUR:

- Brandsektions adskillelse
- - - Planlagte skærpet brandceadskillelse
- Brandcelle adskillelse EI-60 (BD60)
- - - Regzone adskillelse
- - - Dækket område for ABA-anlæg
- XXX Personbelastning for området eller lokalet
- Zone x Zoneinddeling
- [S] Flugtvejsskilt med retningspil
- [F] Flugtvejsskilt
- [G] Fluorescerende flugtvejsskiltogram
- [G] Fluorescerende flugtvejsskiltogram med retningspil
- [S] Redningsåbning
- [D] Dør med ABDL anlæg
- [V] Vandfyldt slagevinder
- [T] Trykvandsluker
- [K] Kulsyreslukker
- [B] Brandtøppe
- [N] Negleboks
- [Bl] Blink/Blitz
- [I] Intern varslingstryk
- [A] Alarmtryk
- [D] Detektor (Objektovervågning)
- [C] Centraludstyr Automatisk Brandalarm anlæg
- [F] Dør med Fail-safe frakobling af låsesystem
- [Tf] Trykflasker
- ▲ BS60
- ▲ Branddør EI; 60-C A2-s1,d0 (BS-dør 60)
- ▲ BD60
- ▲ Branddør EI; 30-C (BD-dør 30)
- ▲ BD30M
- ▲ Branddør EI; 30 (BD-dør 30-M)
- ▲ F30
- ▲ Branddør E 30-C eller E 30 vinduesparti
- ▲ F60
- ▲ Branddør E 60-C eller E 60 vinduesparti
- ▲ F30M
- ▲ Branddør E 30
- ▲ W60
- ▲ Branddør EW 60-C eller EW 60 vinduesparti
- ▲ W30
- ▲ EW 30 vinduesparti
- ▲ MD
- ▲ Massiv dør (Eksist. dør) med selvlukkemekanisme
- X Angiver nr på Planlagte skærpet brandceadskillelse

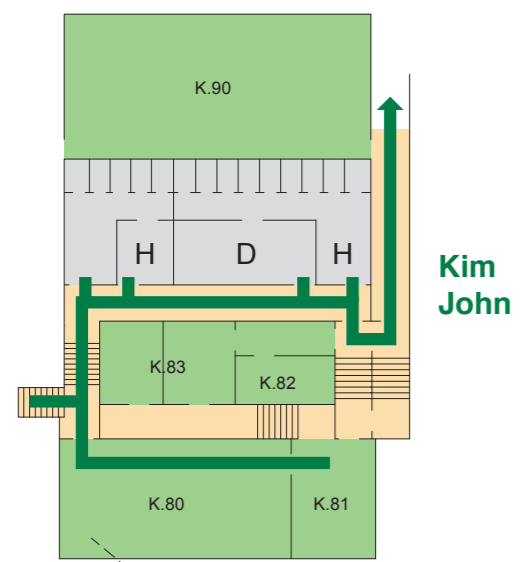
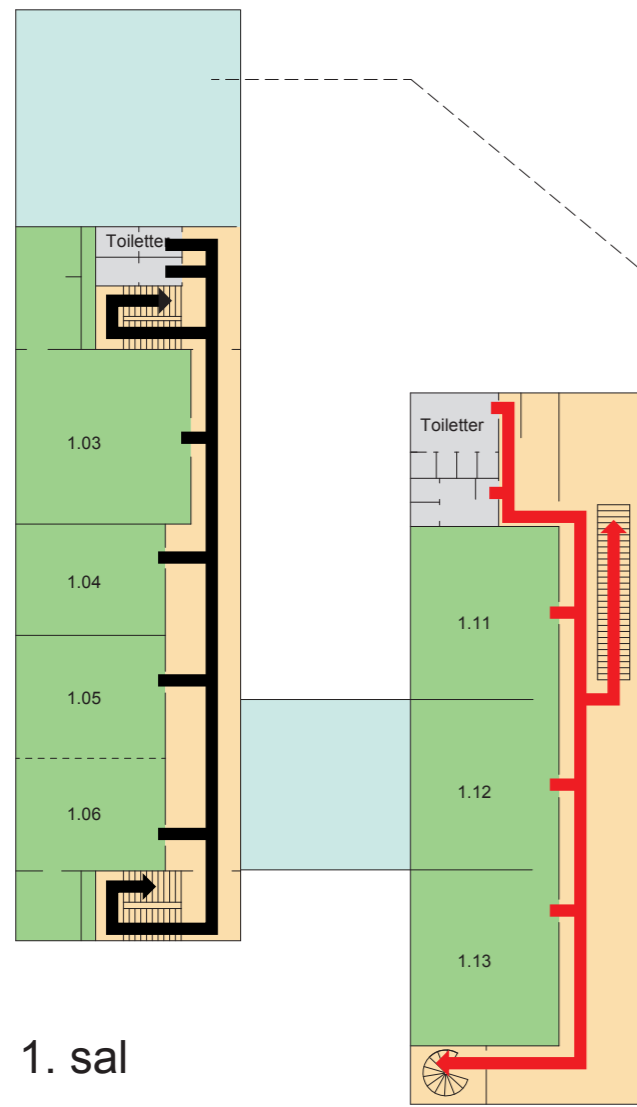
Tegn. nr.: 1.010 7

7	Diverse ændringer brandplan	TE/APP	10.05.2019
6	Diverse ændringer brand	APR/MJ	08.03.2019
5	Revideret brand - flugtvejsskilt anlæg i ungdomsskolen	TE	17.12.2018
4	Brandceller ved ungdomsskolen påført brandtryk, flyttet - tilføjet	TE	11.12.2018
3	Ingeniørgang i kælder til bygning 2001 indtegnet	MJ	13.08.2018
Rev. nr.:	Ændring omfatter:	Udf. af:	Rev. dato:

Bygherre:		HOVEDPROJEKT	
Aabenraa Kommune, Skelbækvej 2, 6200 Aabenraa.			
Sag:	Dr. Margrethes Vej 13 - Indvendige ombygninger	Dato:	18.05.2018
Emne:	Brandplan	Udf. af:	TE
Mål:	1 : 200	Sags nr.:	18-09
		Udf. af:	1.010
		Rev. nr.:	7

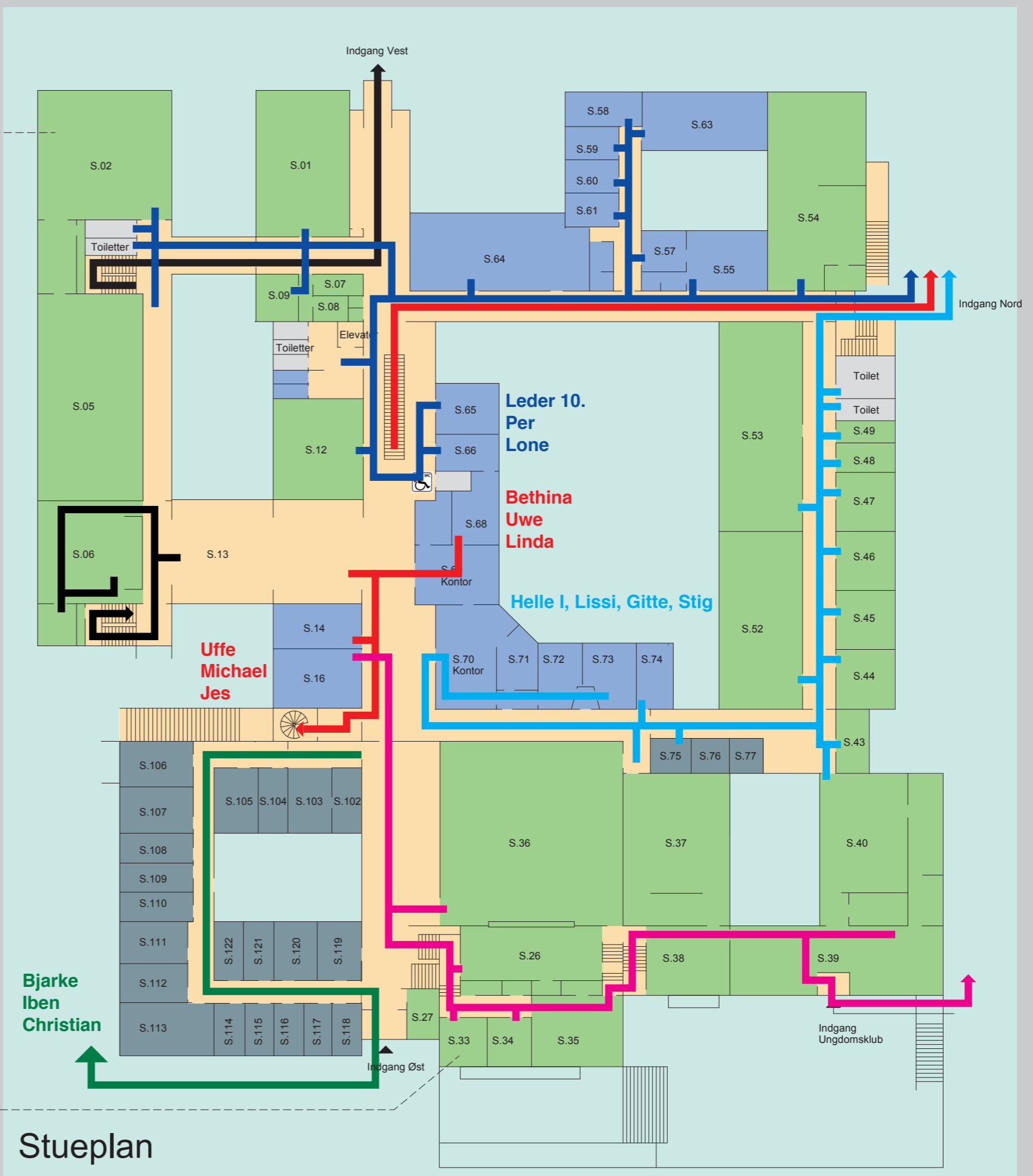


Dronning Margrethes Vej



Kælder

Dorthe
Cathrine
Inge-Mette



Vestergade

