

# ArcGIS version 10

## Info til editering i ArcGIS

### Indholdsfortegnelse

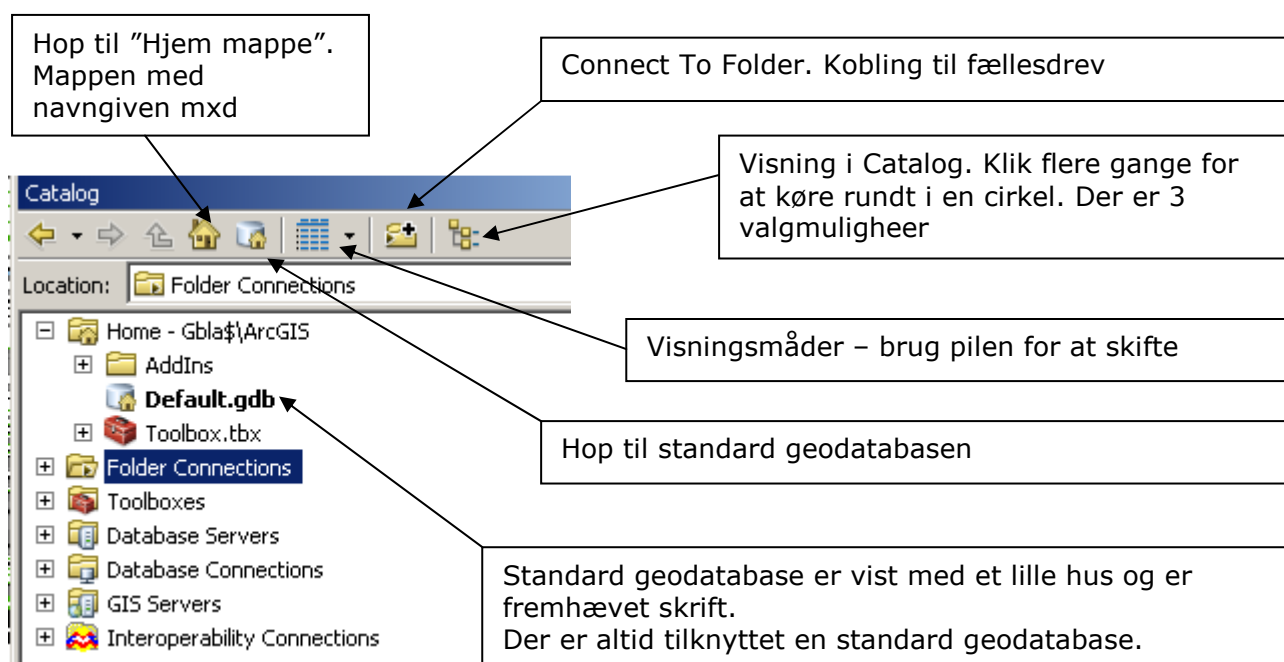
<b>Info til editering i ArcGIS</b> .....	<b>1</b>
<b>ArcCatalog - Catalog</b> .....	<b>2</b>
Visning så der vælges flere samtidig .....	3
Standard geodatabase på T-drevet .....	3
<b>Editering</b> .....	<b>5</b>
<b>VIGTIG ved editering - Sticky move tolerance</b> .....	<b>5</b>
Create Features vindue .....	5
Editeringsværktøjslinjen .....	6
Feature Construction værktøjslinje.....	8
Snapping.....	8
Attributes .....	9
Edit Vertices .....	9
Tilpasning af template i Create Features.....	10
<b>Tastatur genveje</b> .....	<b>13</b>

# ArcCatalog - Catalog

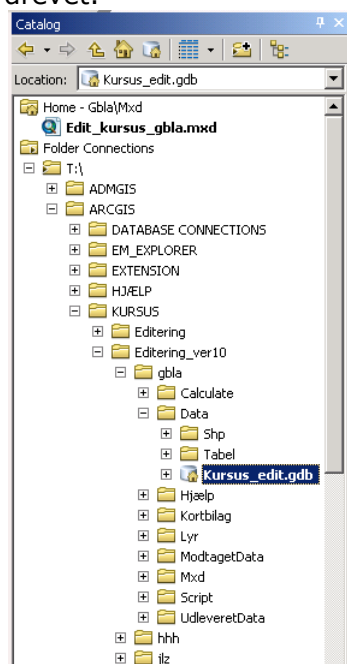
ArcCatalog er nu en del af ArcMap. Det ligger som et vindue med navnet Catalog, men der er mulighed for at få en hel ArcCatalog frem, så data kan ses i Preview. (se under Tilpasning af brugerflade). Med Catalog som en del af ArcMap sker der ikke længere låsning, dvs du kan oprette nye Feature Class og felter løbende uden at skulle lukke ned hele tiden.

Med version 10 har ArcGIS fået en hjem mappe og en standard geodatabase Default.gdb. Efter start af ArcMap peges der på P:\ArcGIS\Default.gdb. Da Default.gdb ligger på P-drevet må du ikke bruge den til at ligge data i. Du fylder hurtigt dit P-drev op og ingen andre har adgang til dataene. Det er specielt ved brug af geoprocessing at data lægges her som første forslag.

Når du arbejder i et navngiven mxd kan du have en standard geodatabase på T-drevet tilknyttet og derved på let måde har samlet dine temaer udenfor den fælles geodatabase.



Eksempel på at "Hjem mappe" hvor mxd er gemt og standard Geodatabasen ligger på T-drevet.



## Visning så der vælges flere samtidig

Catalog kan deles op i 2 vinduer, så der kan vælges flere filer samtidig med SHIFT eller CTRL

Klik indtil den vinduet er delt i to

Visning i detaljer

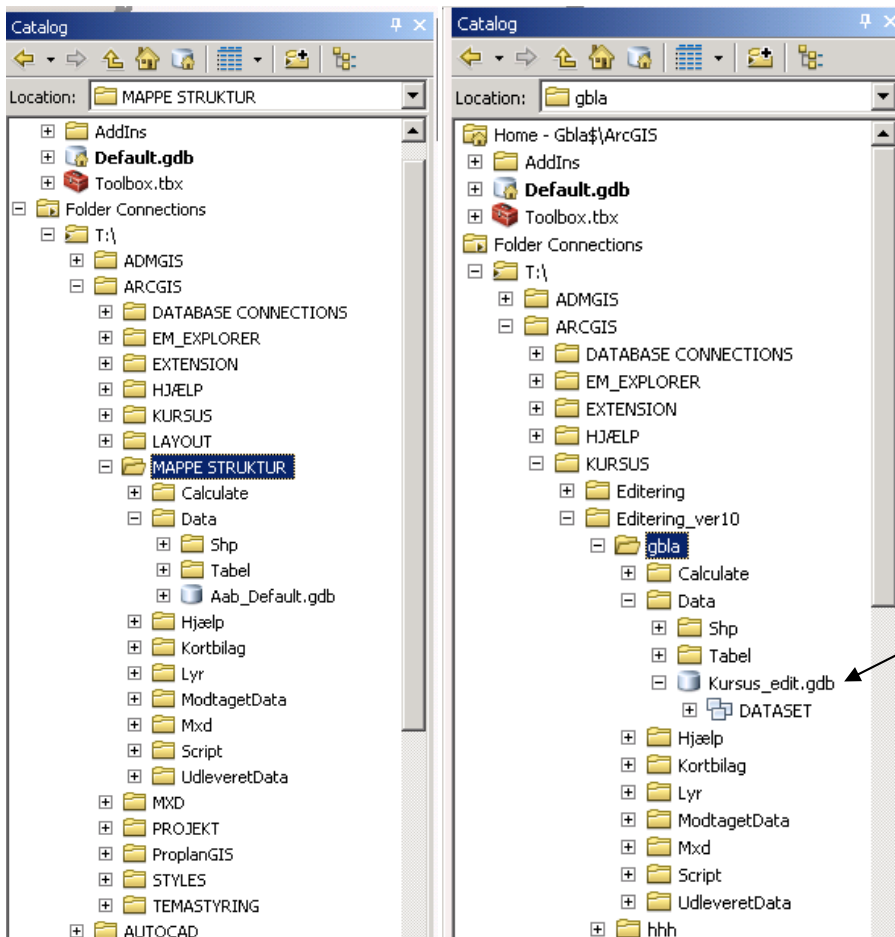
- Large Icons
- List
- ✓ Details
- Thumbnails

Vælg filer her med SHIFT og CTRL

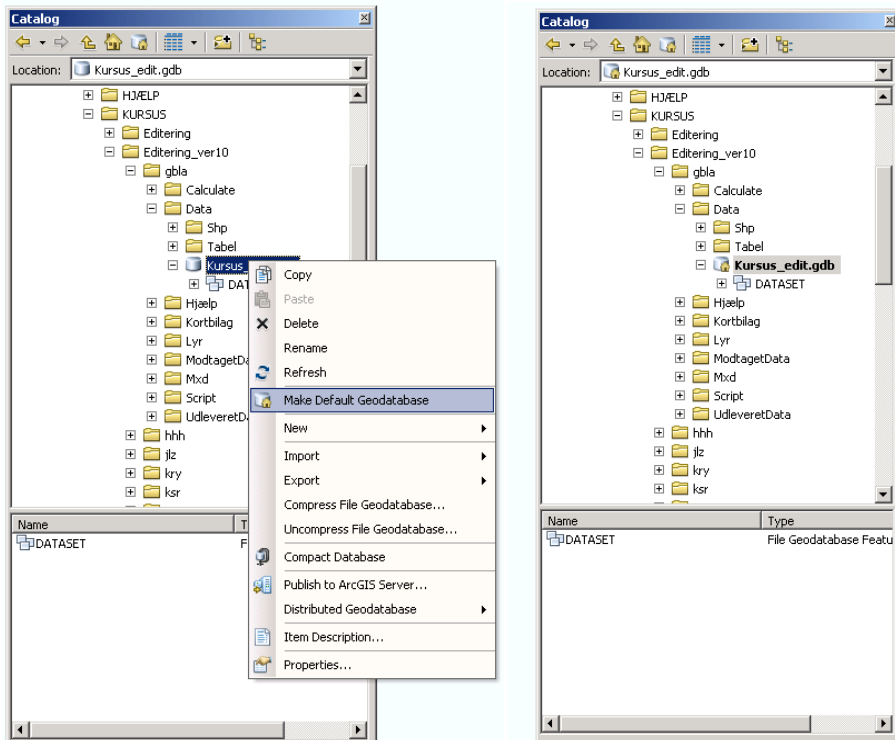
Name	Type
BeskyttedeNaturtyper_DAI	File Geodatabase Feature Class
VDL_ELEMENTER	File Geodatabase Feature Class
VDL_KOMMUNE	File Geodatabase Feature Class

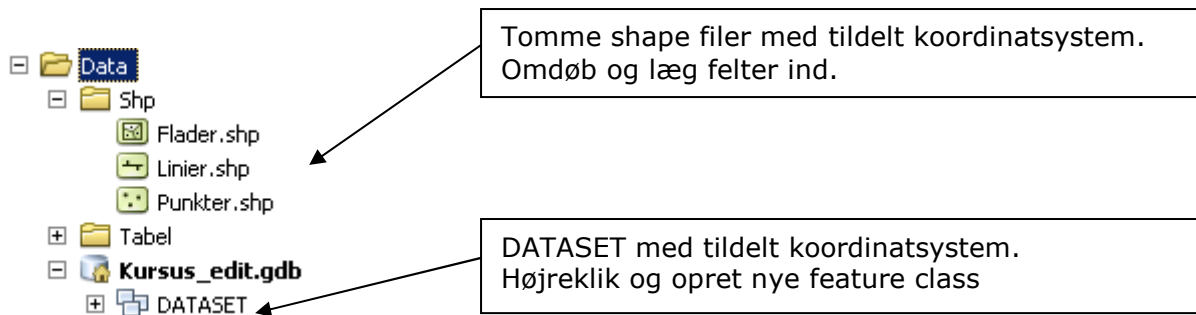
## Standard geodatabase på T-drevet

Ved at kopier hele mappen T:\ARCGIS\MAPPE STRUKTUR eller dele af den til det sted, hvor du vil arbejde får du en geodatabase Aab\_Default.gdb. Det indeholder et DATASET med koordinatsystem og du skal bruge den som standard geodatabase. Det er fordel at omdøbe til et mere passende navn og det skal du gøre inden du lave den standard geodatabase.



Højreklik og vælg Make Default Geodatabase



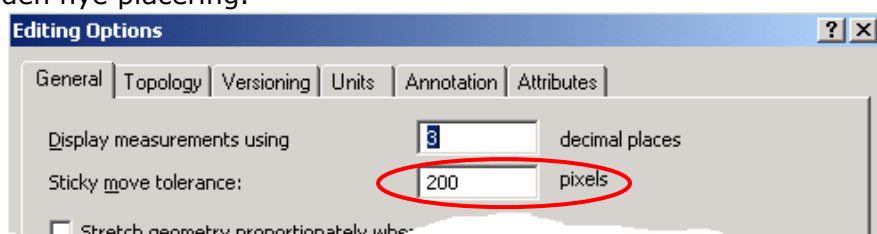


## Editering

Princippet i editeringen er ændret fra version 9.3.1 til version 10.

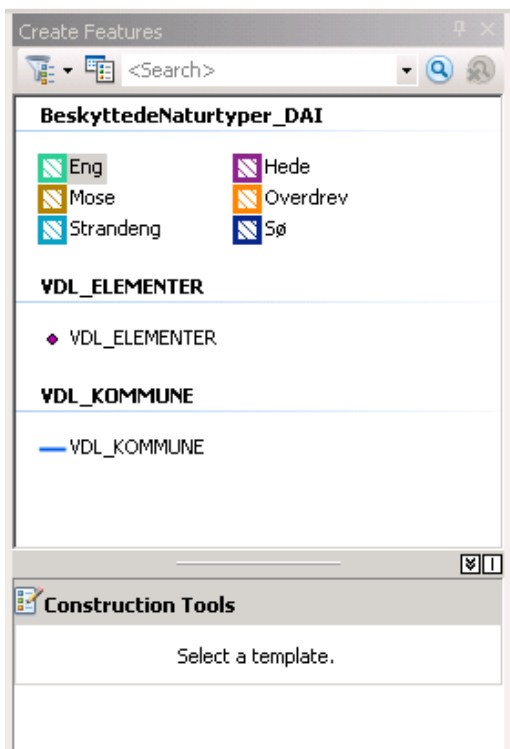
### VIGTIG ved editering - Sticky move tolerance

Under editering kan du ved fejl lige flytte objekter en lille smule uden at du opdager det. Derfor **skal** du sætte en "Sticky move tolerance". Vælg Editor – Options... og fanebladet General. Når du skal flytte et punkt et kort stykke skal du flytte det langt og så tilbage igen til den nye placering.



### Create Features vindue

Efter start af editering kommer der nyt vindue frem "Create Features". Her vises temaerne som du kan editere i med signaturerne fra "Table Of Contents". Det er skabeloner (template)s.

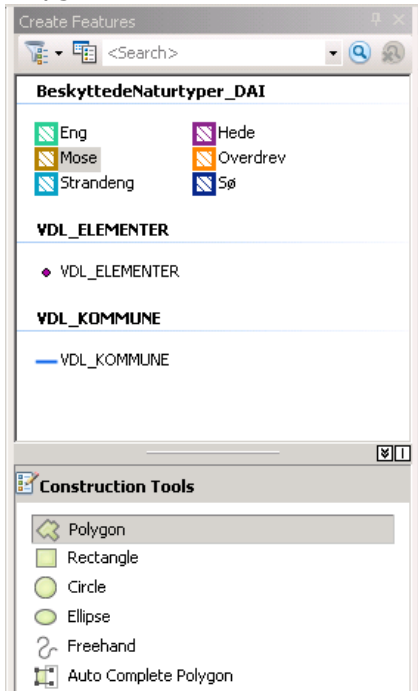


Viser skabeloner (templates) for de temaer der kan editeres i.

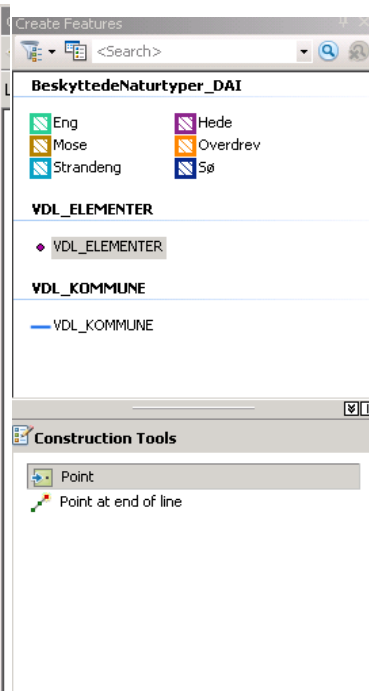
Du skal markere et af dem for at få stillet tegneværktøjer til rådighed i "Constructions Tools" eller i editeringsværktøjslinjen

Det erstatter, den tidligere "Target" boks, hvor du skulle vælge det tema du ville tegne i.

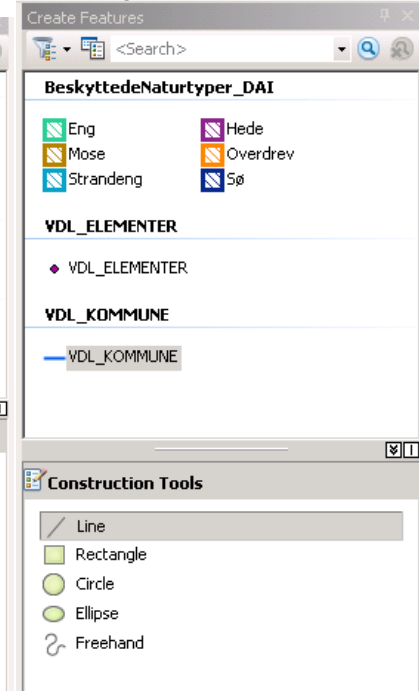
## Polygon



## Punkter



## Linje



## Editeringsværktøjslinjen

Editeringsværktøjslinjen lige efter start af editeringen – Udpege værktøj er klar



Editeringsværktøjslinjen til polygoner og linjer – Tegneværktøj lige element



Editeringsværktøjslinjen til polygoner og linjer – Tegneværktøj punkt



Lidt forklaring på værktøjerne



Trace og pil til at vælge andre tegnefunktioner

Edit Vertices

Reshape Feature tool

Cut polygon

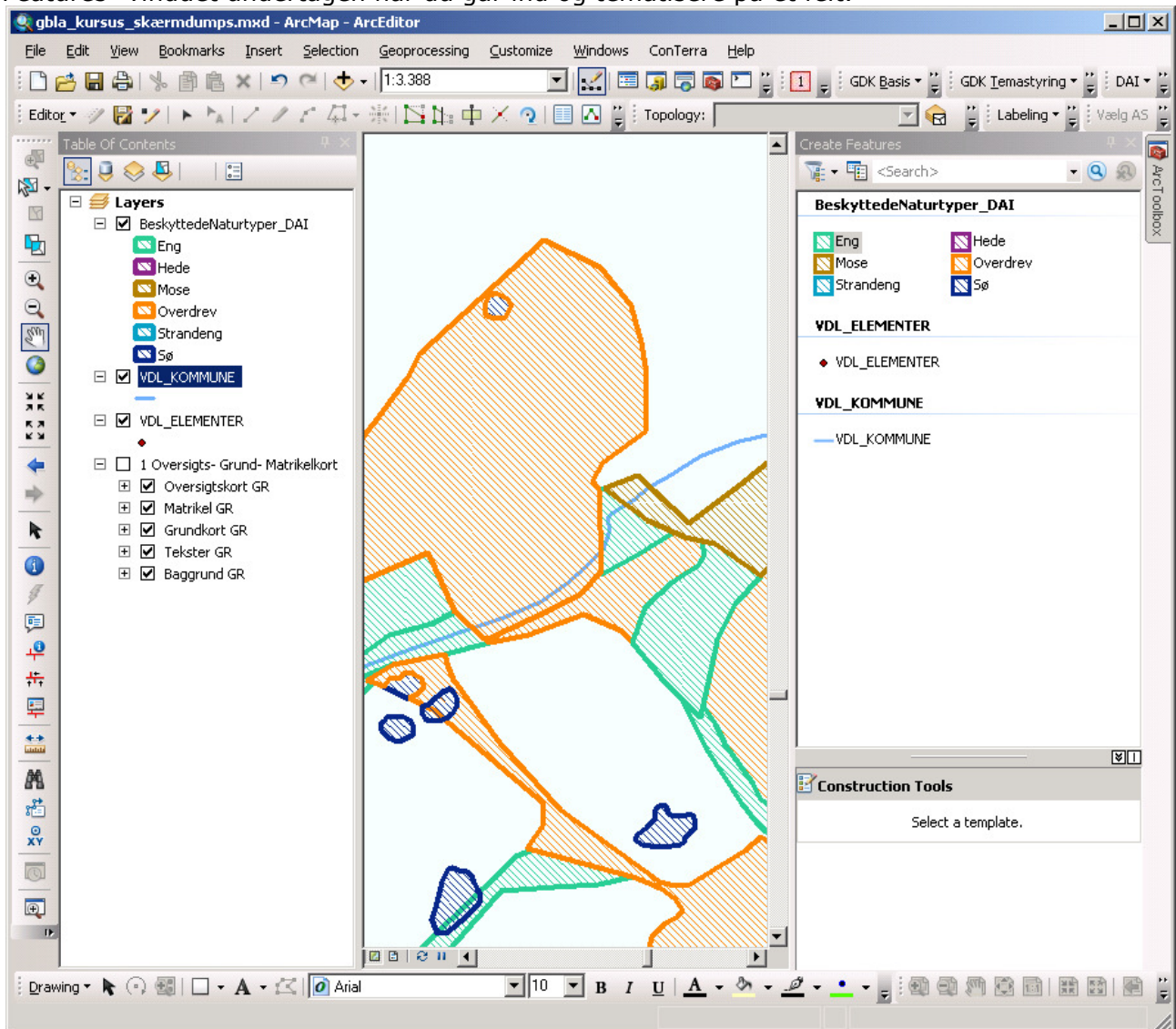
Split tool

Create Features kommer automatisk når du starter editering. Kan hentes her hvis du har fået den lukket.

Sketch Properties. Værktøjet Edit Vertices skal være valgt

Attributes

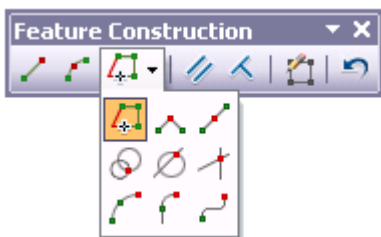
Når der ændres farver, stregtykkelse i "Table Of Contents" så slår det igennem i "Create Features" vinduet undertagen når du går ind og tematisere på et felt.





# Feature Construction værktøjslinje

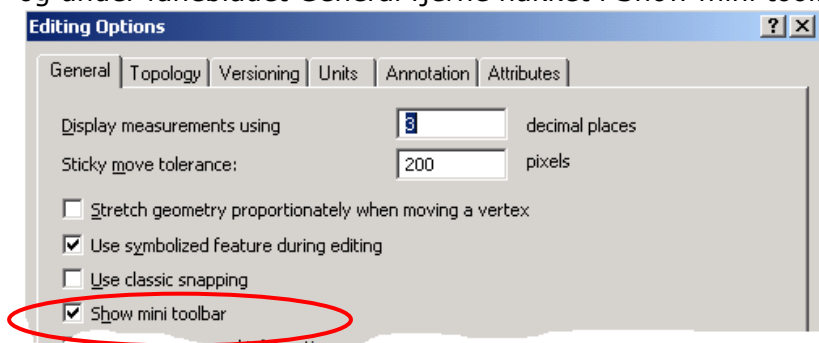
Under editeringen hopper denne værktøjslinje rundt.



Det er for at have værktøjer lige ved musen. Værktøjerne parallelt og vinkelret kan fint bruges og bruge ECS for at nulstille valget.

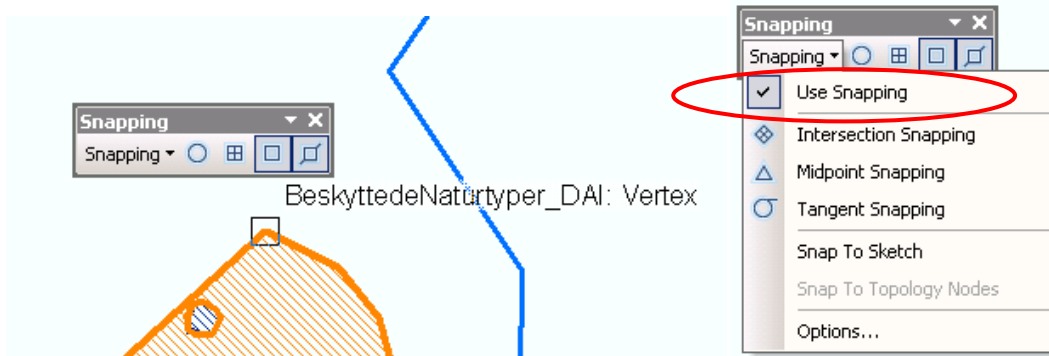
TAB for at den skifte placering – Oppe eller nede. SHIFT+TAB fjerne den midlertidig - kun næste klik.

Ønsker du at fjerne Feature Construction værktøjslinjen helt, skal du i Editor vælge Options... og under fanebladet General fjerne hakket i Show mini toolbar

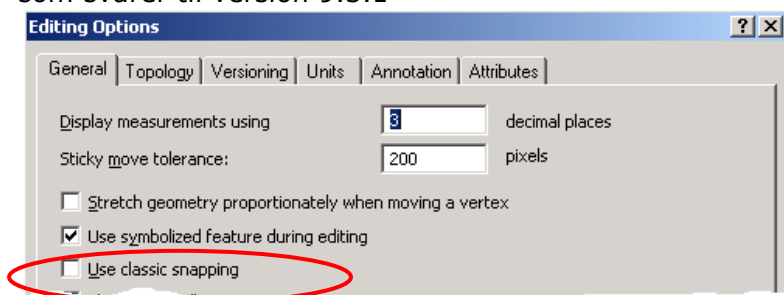


## Snapping

Med version 10 er der kommet snapping til alle synlige lag. Symbol skifter udseende om det er vertex eller siden. Du kan bestemme tekst indhold, skriftstørrelse og farve. Med værktøjslinjen snapping kan bestemme hvordan du vil snappe og helt fjerne brugen af snapping.



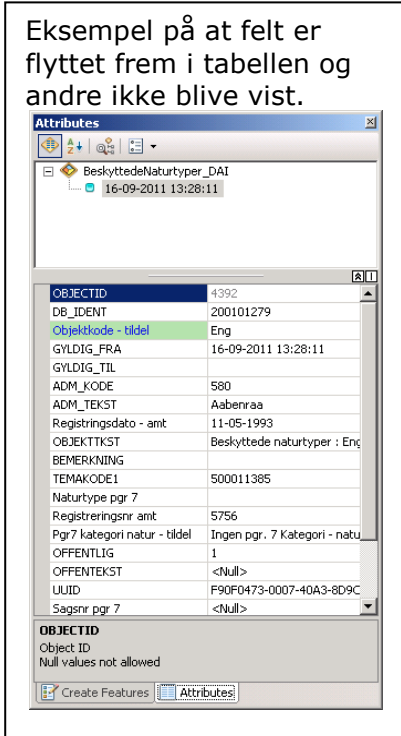
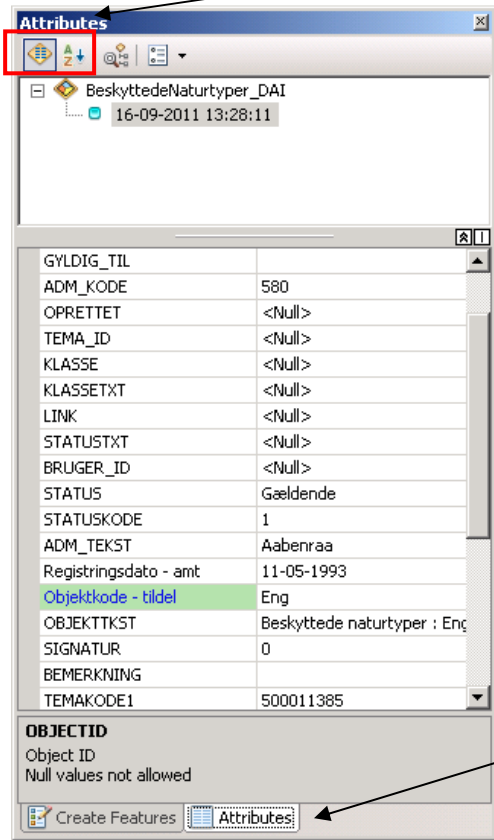
Når du vælger Editor – Options... og fanebladet generelt kan sætte hak i Use classic snapping, som svarer til version 9.3.1





# Attributes

To sorteringsmuligheder efter tabel eller alfabetisk. Når du ændrer rækkefølgen i tabellen så slår det igennem her

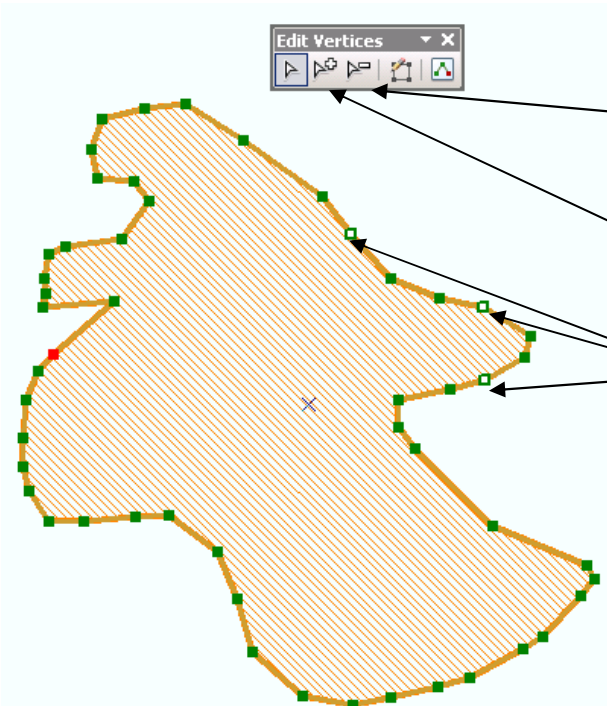


Kommer som faneblad sammen med "Create Features". Skift imellem dem. Du kan trække fanebladet rundt til anden placering

Eksempel på at felt er flyttet frem i tabellen og andre ikke blive vist.

# Edit Vertices

Der er nu muligt at udvælge flere vertex og slette dem samtidig. Hver meget opmærksom på hvordan værktøjer er. Når du ramme linjestykket imellem vertex kan du trække det i stedet for vertex.



Delete vertex – træk hen over og slet flere samtidig

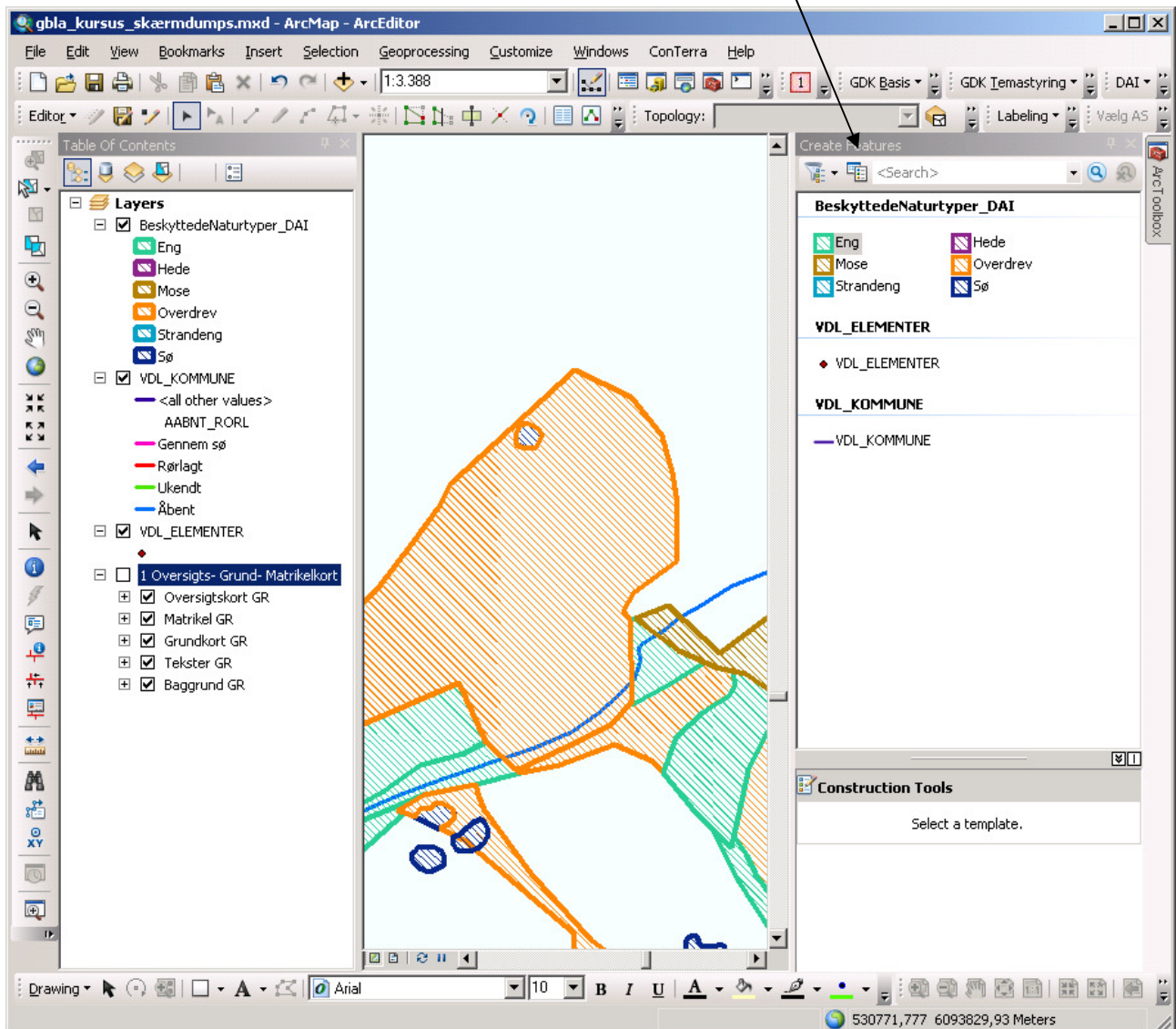
Add vertex – klik på linjestykket og der oprettes en vertex som du trækker på plads

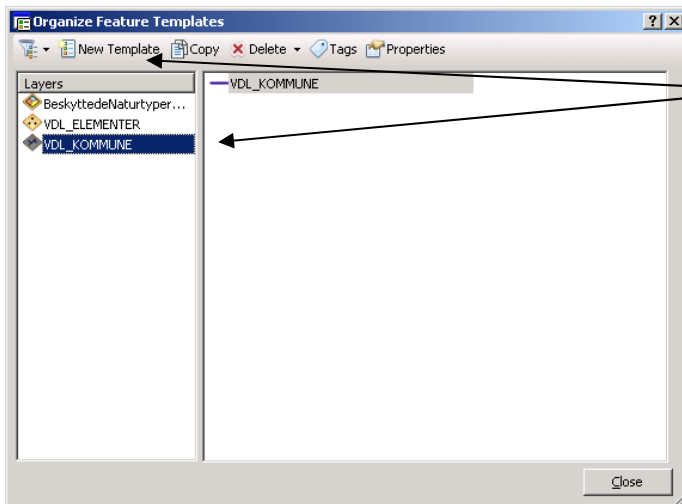
Udvalgt vertices – Hold SHIFT nede og klik på dem. Kan slettes samtidig med BACKSPACE

# Tilpasning af template i Create Features

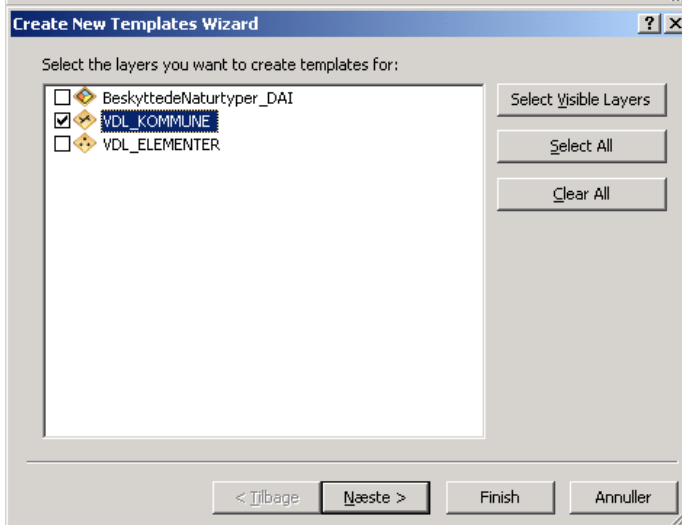
Eksempel VDL\_KOMMUNE hvor der er ændret i "Table Of Contents" og der tematiseret over felt AABNT\_RORL. Her skal du aktiv og ændre i skabelonen for temaet.

Klik her og få en dialogboks til "Organize Feature Templates"

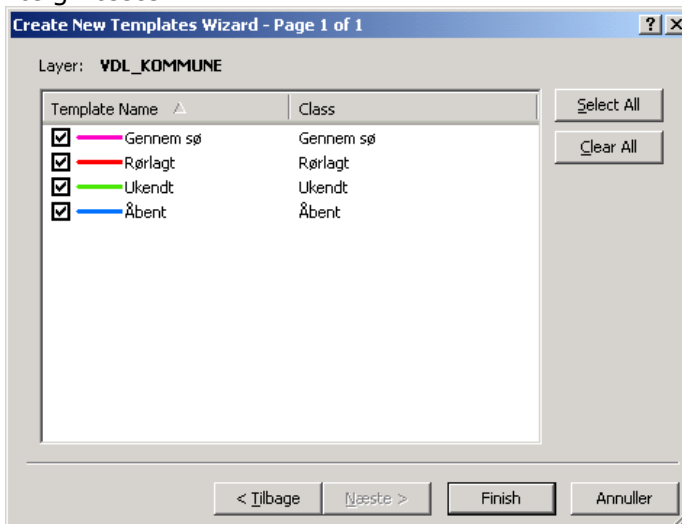




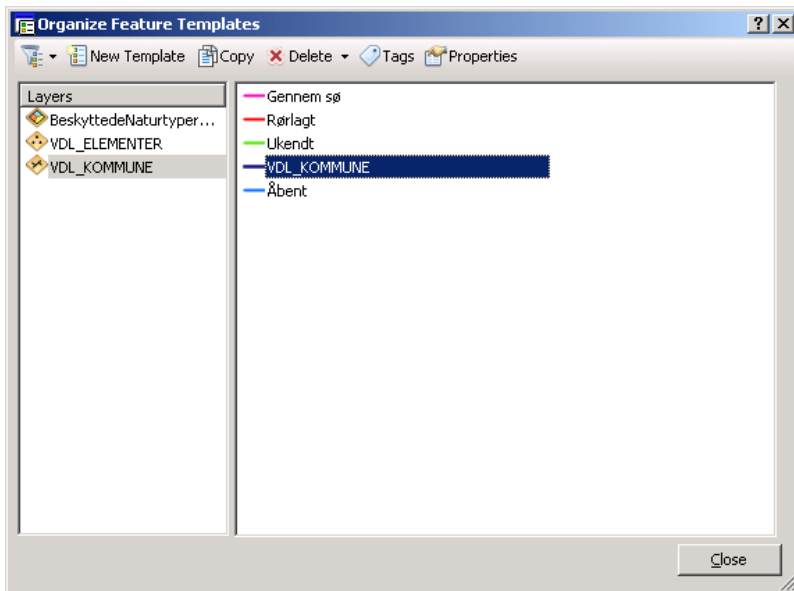
Klik på temaet og vælg "New Template"



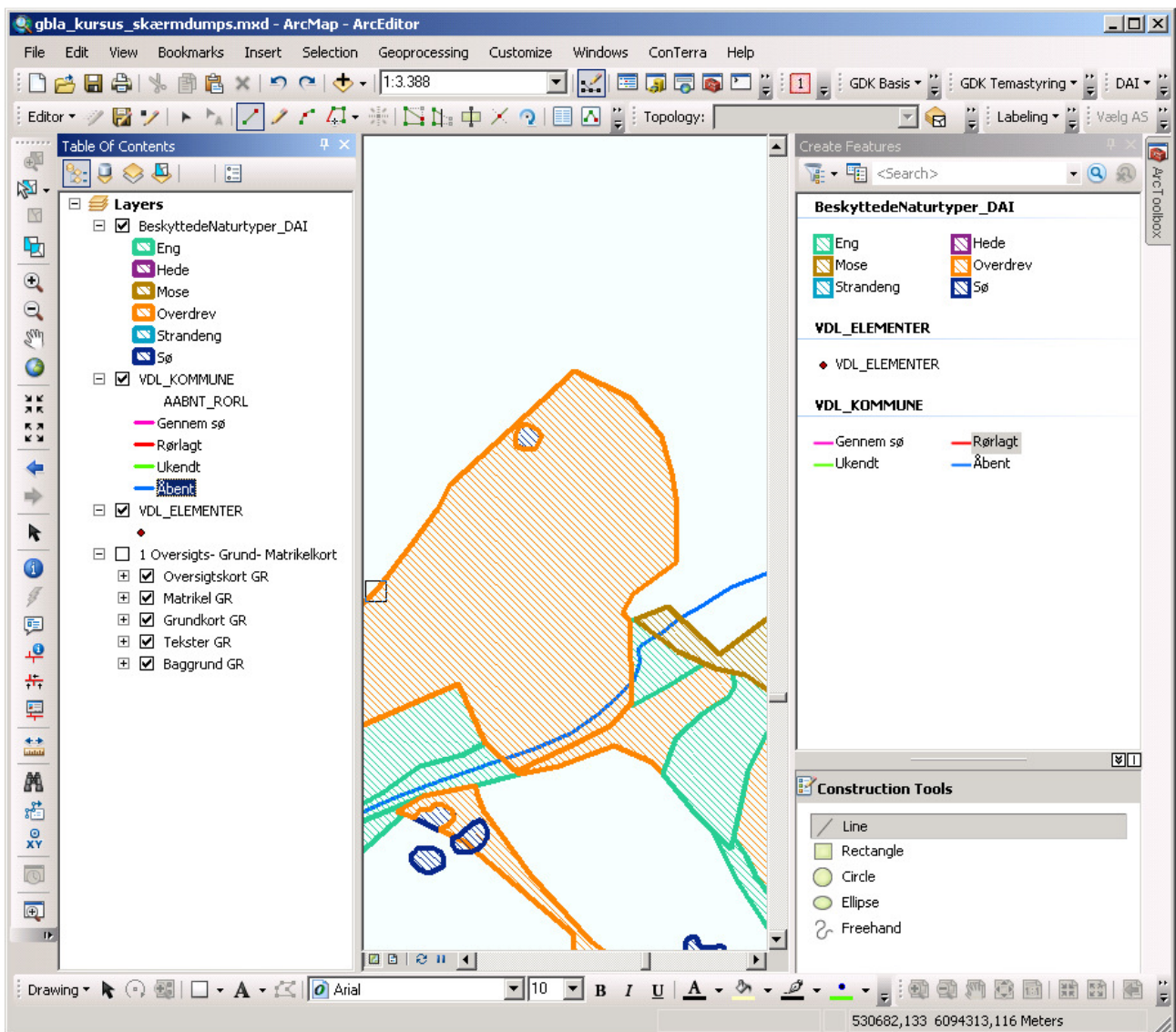
Vælg næste



Vælg Finish



Vælg den VDL\_KOMMUNE og tryk på Delete. Det er den som svarer til <all others values>. Slut af med Close.



# Tastatur genveje

## Generelle

Z	Zoom ind
X	Zoom ud
C	Panere
V	Viser vertex
CTRL+Z	Fortryd
CTRL+Y	Gendan fortrydelse

## Editering

E	Skifter med konstruktion og udpegning "Edit Tool"
F2	Afslutte skitse
BACKSPACE	Sletter udvalgte vertices

## Trace værktøj

O	Sæt Options – afstand fra linje
TAB	Følg den anden side af linjen
CTRL	Følg udvalgte objekter, hvis der er hak i kun udvalgte i Options

## Feature Construction værktøjslinje

TAB	Flytte værktøjslinjen væk fra skitse
SHIFT+TAB	Skjuler værktøjslinjen midlertidig

## Edit Vertices værktøjslinje

TAB	Flytte værktøjslinjen væk fra skitse
SHIFT+TAB	Skjuler værktøjslinjen midlertidig