

Brevfletning via Nyt Dokument

Brevfletning til digital post

Når der skal brevflottes til digital post ved hjælp af Doc2Mail skal der anvendes de dertil oprettede skabeloner – både til brevet og flettekilden.

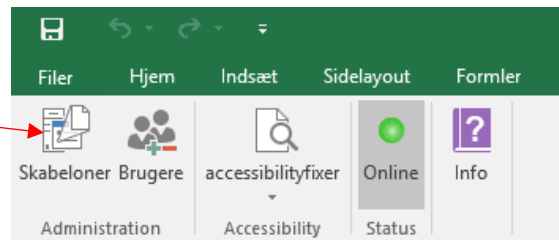
Flettekilden kan enten oprettes manuelt i Excel via Dynamic Template eller oprettes via Partshøring i kortprogrammet GIS.

Oprettelse af flettekilde via Dynamic Template beskrives nedenstående mens der henvises til selvstændig vejledning for Partshøring i GIS.

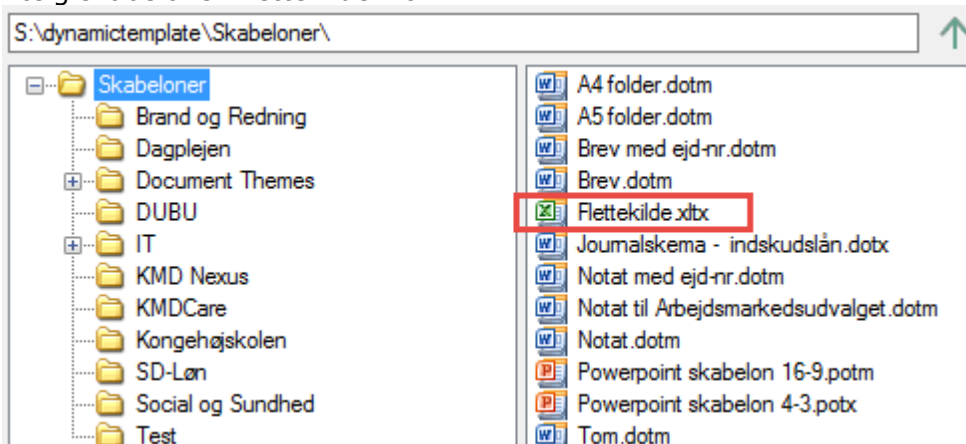
Opret flettekilde

Åbn Excel

Vælg fanebladet *dynamictemplate* – klik på ikonet *Skabeloner*



Vælg skabelonen *flettekilde.xltx*

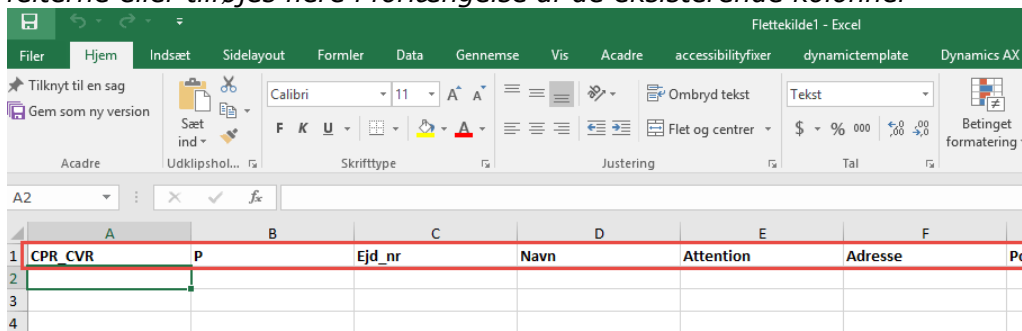


Udfyld flettekilde

Der åbner et flettedokument i Excel – udfyld felterne med dine oplysninger.

BEMÆRK:

Der må ikke ændres i rækkefølgen af kolonnerne i dokumentet og der må ej heller slettes kolonner, men man må gerne undlade at udfylde nogle af felterne eller tilføjes flere i forlængelse af de eksisterende kolonner



Gem flettekilden på dit P-drev og luk Excel.

Opret flette brev i Word

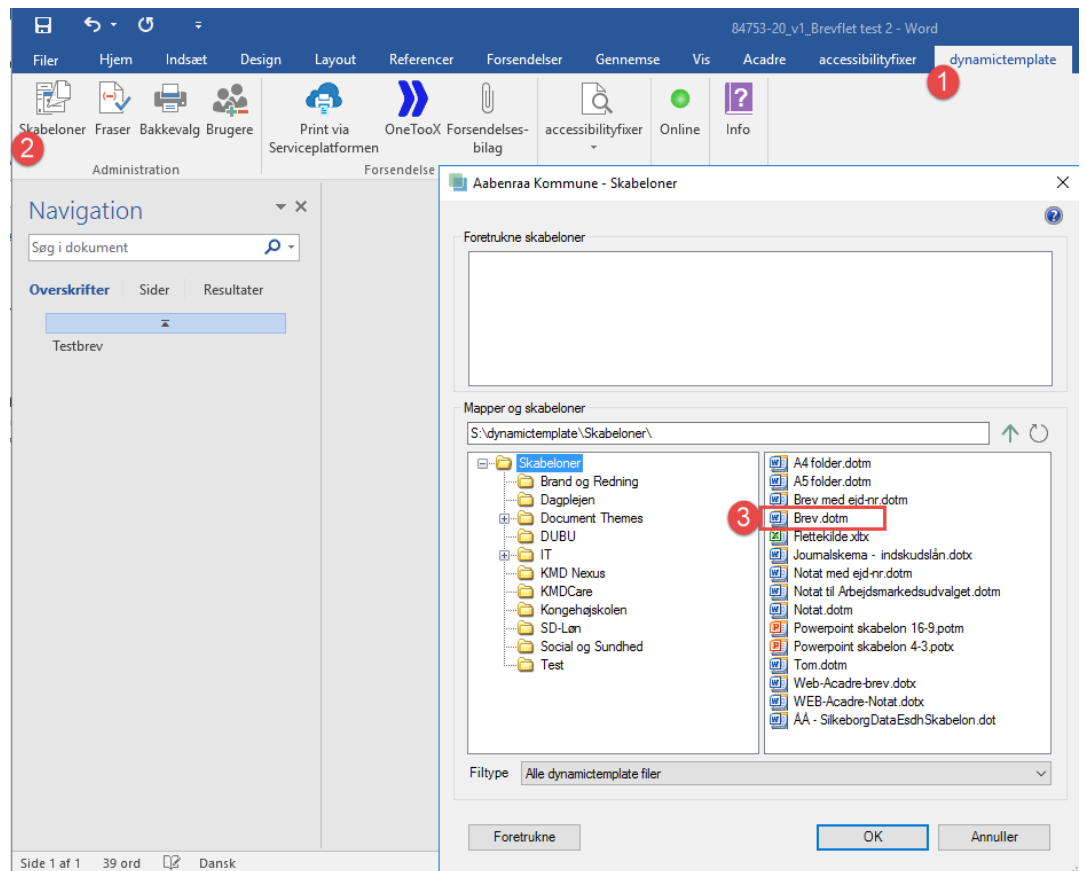
Åbn Word og i menuen 'DynamicTemplate' (1) vælges 'Skabeloner' (2) og skabelonen *Brev.dotm (3)

Nu åbnes DynamicTemplate dialog-boksen.

Skriv overskrift her

Sæt flueben ved **"dan dokument som flettebrev"**

Klik OK og udpeg din flettekilde

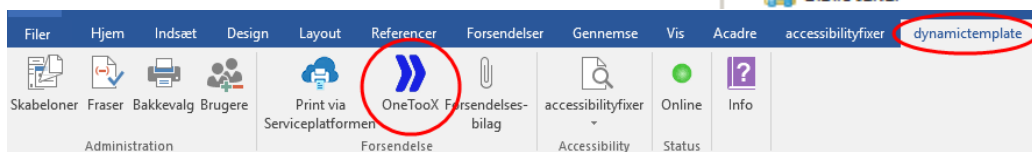
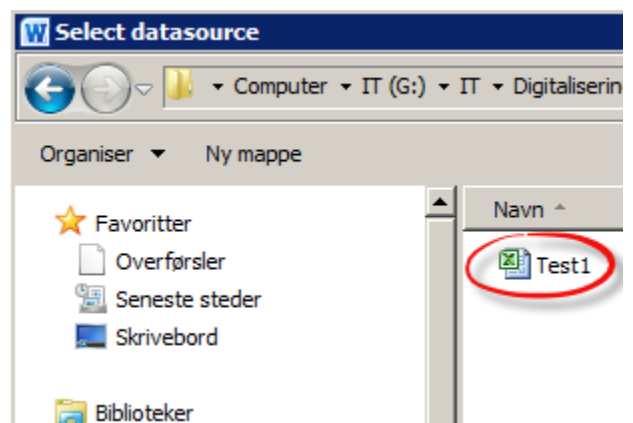


Når flettekilden er valgt åbnes Word og du kan skrive dit brev

Send med OneTooX

Når brevet er skrevet **skal** det flettes direkte til OneTooX (Doc2Mail)!

Gå til forsendelse via fanen *dynamictemplate* og følg guiden.



For nærmere info om anvendelse af OneTooX (Doc2Mail) henvises til

selvstændig vejledning på Medarbejderportalen

Godkendelse fra OneTooX

Når listen er godkendt (1) og du har kvalitetssikret dokumentet – herunder antal (1), prisen som indikator på størrelsen af forsendelsen (2) samt dokumentets opsætninger(3) klikker du på SEND ALLE (4)

OneTooX - 0580_N-201-aabenraa_1

Forsendelse | Forsendelsesliste | Gemte bilag | Indstillinger | Om OneTooX

Godkendelse af brevfløt

Nr.	CPR/CVR	Titel	Svarpostkasse	Status	Dokumenter i alt:	
1	2510	Testbrev			Med CPR:	2
2	0701	Testbrev			Med CVR:	0
					Uden CPR/CVR:	0

1

2 Digital Post > kr. 0,22

3 Hans Henrik L. Schneider
Syrenparken 16
6760 Ribe
Danmark

4 Vis dokument Send alle

Første dokument i brevfløtningen

Dokumenttype: Alm brev duplex S/H

Afleveringssted: Prøv først Digital Post ellers Fjernprint

Svarpostkasse: Standard i digital post

Svaremdne: <intet emne>

Bilag
Vælg bilag... Tilføj

Kvittering fra OneTooX

OneTooX - 0580_N-201-aabenraa_1

Forsendelse | **Forsendelsesliste** | Gemte bilag | Indstillinger | Om OneTooX

Brevflet

2 dokumenter

- Trin 1: Overførsel af data
- Trin 2: Import af flettedokument
- Trin 3: Klargøring af dokumenter
- Trin 4: Godkendelse af brevplet før afsendelse
- Trin 5: Afsendelse af brevplet
- Trin 6: Kvittering for afsluttet brevpletning

I alt 2 dokumenter i brevpletningen med job-id 149112916 er modtaget. Alle dokumenter blev sendt til Digital post.
Under fanen "Forsendelsesliste" kan dokumenterne ses eller evt. slettes.

Afslut

Fejlbesked fra OneTooX

Hvis der er fejl i modtager data, så vises dette under Status, og brevpletningen afbrydes. Du skal gemme sit brev, finde og rette fejlen på flettelisten før brevet forsøges sendt igen

Doc2Mail KMD - 0580_N-201-aabenraa_1

Forsendelse | Forsendelsesliste | Gemte bilag | Indstillinger | Om Doc2Mail

Godkendelse af brevplet

Der er fejl i en eller flere feltkoder. Se detaljer nedenfor. Brevpletningen kan ikke udføres.

Nr.	CPR/CVR	Titel	Svarpostkasse	Status	Dokumenter i alt: 3
1	29189854	Test af Brevplet			Med CPR: 1
2	2510	Test af Brevplet			Med CVR: 1
3	251	Test af Brevplet		Ugyldigt cpr-nummer: 25	Uden CPR/CVR: 0

Ugyldig CPR/CVR: 1